

CATERPILLAR


320

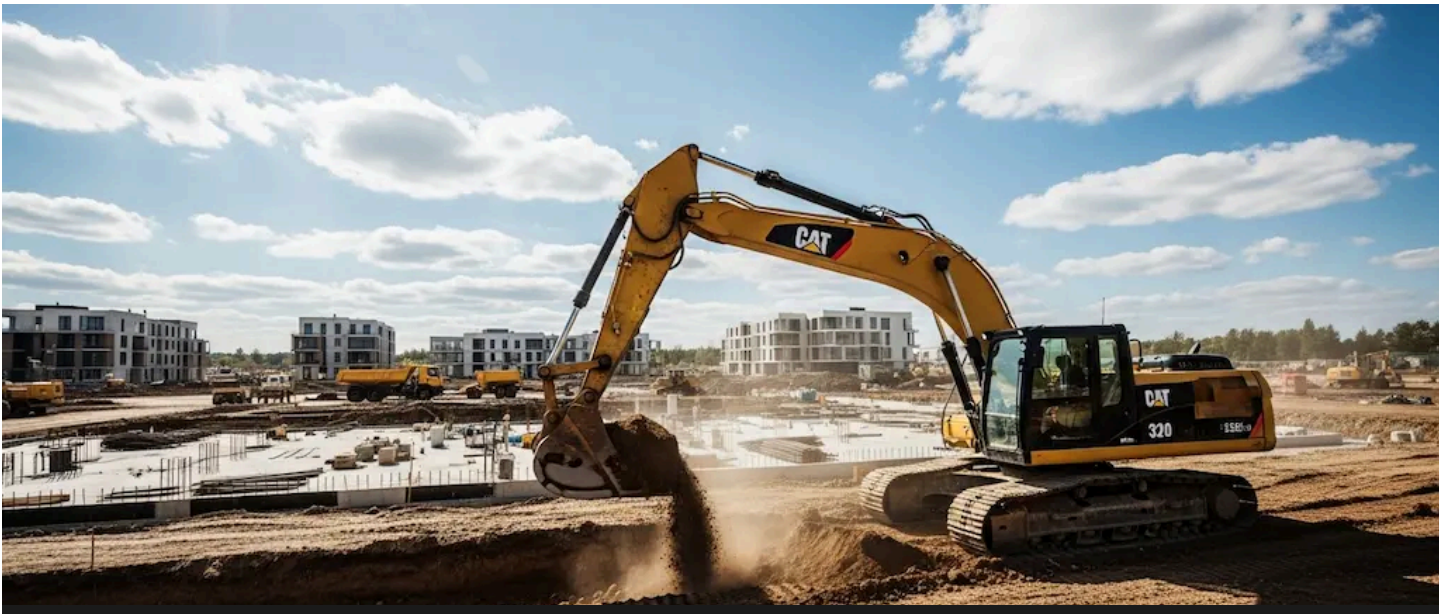
Le Guide Complet : Technique & Prix

Date : 30/12/2025

Auteur : Abderrahim El Kouriani

Version : Next Gen 2026

 **Synthèse Stratégique : La CAT 320 Next Gen réduit la consommation de carburant de 20% et les coûts de maintenance de 25%. C'est l'outil de production ultime pour 2026.**



1. ANALYSE TECHNIQUE & PERFORMANCE

Motorisation & Hydraulique

Le cœur de la machine est le moteur **Cat C4.4 (Stage V)** bi-turbo. Il offre un couple élevé à bas régime pour optimiser la consommation.

- **Mode SMART** : Adapte automatiquement le régime moteur et la puissance hydraulique à la demande (Terrassement vs Finition).
- **Hydraulique** : Système électro-hydraulique sans pilote. Réponse instantanée (< 10ms) et réduction des pertes de charge.

Capacités de Levage (Load Chart)

Valeurs pour flèche 5.7m / Bras 2.9m (Configuration Standard) :

Portée 4.5m (Sol) 10 850 kg (Frontal)	Portée 6.0m (Sol) 7 100 kg (Frontal)	Portée Max (7.5m) 4 600 kg (Frontal)
---	--	--

2. ANALYSE FINANCIÈRE : PRIX & LOCATION



Coût d'Acquisition (Neuf vs Occasion)

ÉTAT	FOURCHETTE PRIX (HT)	NOTES
Neuf (2026)	180 000 € - 230 000 €	Garantie 3 ans / 5000h souvent incluse.
Occasion (3 ans)	120 000 € - 160 000 €	Vérifier train de chaîne et rapports VisionLink.

Tarifs de Location (Marché 2026)

Prix moyens constatés (Loxam, Kiloutou, Salti) hors transport et carburant.

- **Jour** : 550 € - 750 € HT
- **Semaine** : 2 500 € - 3 500 € HT
- **Mois** : 7 000 € - 10 000 € HT (Soit ~45€/heure sur base 160h)

3. COMPARATIF TECHNIQUE (22 TONNES)

MODÈLE	PUISSANCE	POIDS	FORCE CAVAGE	TECH. SÉRIE
CAT 320	121 kW	22.5 t	156 kN	Grade 2D, Payload, E-Fence
Volvo EC220E	129 kW	22.8 t	150 kN	Dig Assist (Option)
Komatsu PC210-11	123 kW	22.7 t	152 kN	Intelligent Machine (Option)

4. TECHNOLOGIES EMBARQUÉES (STANDARD)

La force de la CAT 320 réside dans sa suite technologique incluse de base (gain de productivité +45%).

- **CAT Grade 2D** : Guidage profondeur et pente. L'opérateur ne creuse plus "à l'aveugle".
- **CAT Payload** : Pesage embarqué. Zéro surcharge camion, zéro amende.
- **E-Fence** : Mur virtuel (Plafond, Sol, Côtés) pour travailler en sécurité sous les lignes ou près du trafic.

5. CHECKLIST OPÉRATIONNELLE (CHEF DE CHANTIER)

- ▶ **Niveaux** : Huile moteur, hydraulique, liquide de refroidissement (avant démarrage).
- ▶ **Train de roulement** : Tension des chenilles (flèche 30-40mm), état des barbotins.
- ▶ **Sécurité** : Test caméra arrière et 360°, avertisseur de recul.
- ▶ **Technologie** : Calibration du godet dans le moniteur (si changement d'outil).
- ▶ **VGP** : Vérifier la date de validité (6 mois) sur l'autocollant cabine.
- ▶ **Godet** : Vérifier le jeu aux axes et l'état des dents/lames.
- ▶ **AdBlue** : Niveau suffisant pour la journée (Stage V).
- ▶ **Filtre Air** : Témoin de colmatage (surtout en démolition/poussière).

6. FAQ RAPIDE

Q : Différence 320 vs 320 GC ?

R : La **320** est le modèle Premium (Tech incluse, Moteur 121kW). La **320 GC** est le modèle Eco (Moins de tech, Moteur 109kW, conso réduite) idéal pour la location simple.

Q : Consommation réelle ?

R : En mode SMART : **12 à 14 L/h** pour du terrassement classique. Jusqu'à 17 L/h en application sévère (BRH).